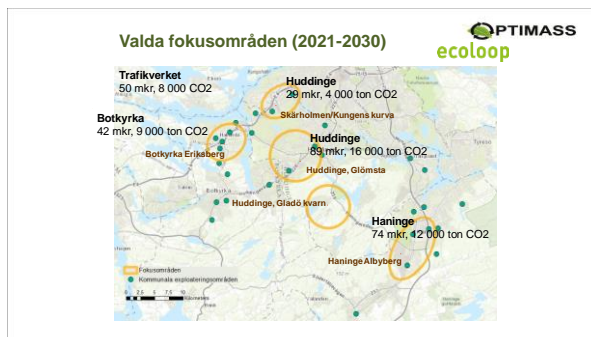


Behov av ytor

Fredrik Meurman, EcoLoop



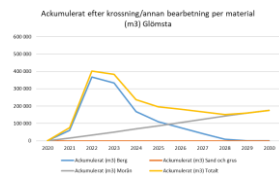
Dimensionerande volymer

Glömsta Öst+Väst 142.000 m³
 Kommunal explo 200.000 m³

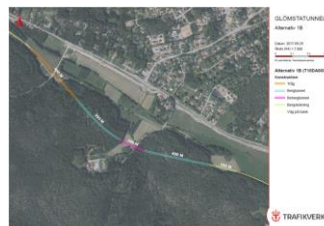
S:a **342.000 m³**

Antaganden om terminalplatsen

- Lagra dimensionerande volymer
- In- och utfarter
- Krossverk och sortering



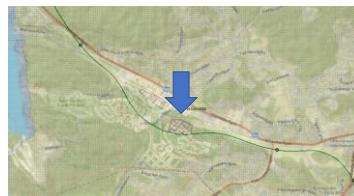
Glömstatunneln öst+väst



• Glömsta öst+väst
 142.000 m³

Terminalyta i förhållande till kommunens utvecklingsplaner

SCENARIO 5 - "VÄGTUNNEL + SPÅRVÄG I LOVISEBERG"



Kommentarer

- Det inritade området är 4,7 Ha
- Kan nås från tunnelpåslaget/myningen med parallellväg (förberedelse för väg som ändå ska byggas)
- Förbelastar mark inom kommande exploateringsområden

Terminalyta

Glömstatunneln, effekter om en terminalplats inte kommer till

Generella antaganden

- Allt tunnelberg måste fraktas bort från platsen
- En hel del material (upp till 30%) som ska användas i vägprojektet måste fraktas tillbaka hit



Ökande trafik på Glömstavägen



Antaganden

- 1.7 ton/m³
- 1 lastbil 14 ton
- 142.000 m³ berg ska ut på Glömstavägen
- Det blir 17.200 lastbilslas, med returtransport som innebär ytterligare 17.200 lass.
- Transporterna fördelat på 3 år med 200 arbetsdagar per år.
- Det medför ytterligare 57 lastbilar per dag på Glömstavägen

Det finns även behov av ytterligare terminalytor



Terminalyta Masmo öst

- Flemingsberg väst 470.000 m³
- Masmo öst 300.000 m³
- Flemingsberg öst 180.000 m³



Terminalyta Flemingsberg öst

Läget just nu

Diskussioner med kommunen

Uppdatering av underlag