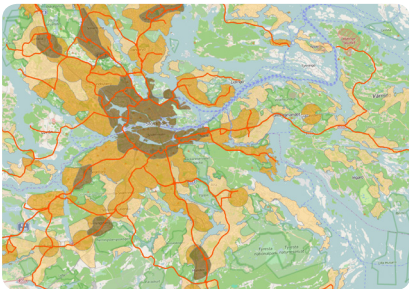


Optimass och TMR inbjuder till workshop:

## Transportflöden och -korridorer

Datum & tid: torsdag 22 januari 2015, kl. 9.00-12.00

Plats: SLL Tillväxt, miljö och regionplanering, Norra stationsgatan 69, Stockholm



Stockholmsregionens befolkning växer och därmed behovet av bostäder. Ökande bostadsbebyggelse medför ökande transporter av jord- och bergmaterial, både utgrävt material och material från täkter, samt andra typer av transporter.

I projektet Optimass studeras samordning av transporter av material i samband med byggnation.

I delprojekt WP1:5 "Transportflöden och -korridorer" studeras transporter av farligt gods i samband med byggnadsplanering, som ett exempel på hur transportflöden kan hanteras när bebyggelsestrycket på ytor nära transportleder ökar.

I detta delprojekt inbjuder vi nu till en workshop.

Målgruppen är planarkitekter och andra planerare på detaljplanenivå, samt andra som hanterar frågor kring bebyggelse och risker förknippade med farligt godstransporter.

---

Under workshopen kommer vi diskutera följande frågor:

- Hur hanterar man idag planering av bebyggelse nära farligt godsleder?
  - Vilka hjälpmedel för sådan planering finns att tillgå?
  - Hur skulle man kunna utveckla och förbättra planeringen av bebyggelse nära farligt godsleder?
- 

Anmälan senast den 15/1 till [anmalan@ecoloop.se](mailto:anmalan@ecoloop.se). Vänligen ange ev. specialkost.

Mötet är kostnadsfritt, fika med kaffe och smörgås serveras.

OBS! Antalet platser är begränsat.

Frågor, kontakta: [maria.johansson@ecoloop.se](mailto:maria.johansson@ecoloop.se), 070 - 657 44 95.

## Välkommen!