

Masshantering

Hantering av överskottsmassor

2014-12-02
Johan Bengtsson
Samordnare överskottsmassor



TRAFIKVERKET

Anläggningen

- Cirka 8 km dubbelspårig järnväg.
- Drygt 6 km i tunnel genom centrala Göteborg.
- Tre nya stationer i staden – vid Göteborg central, Haga och Korsvägen.



Samfinansierat av EU

Transeuropeiska transportnätet (TEN-T)



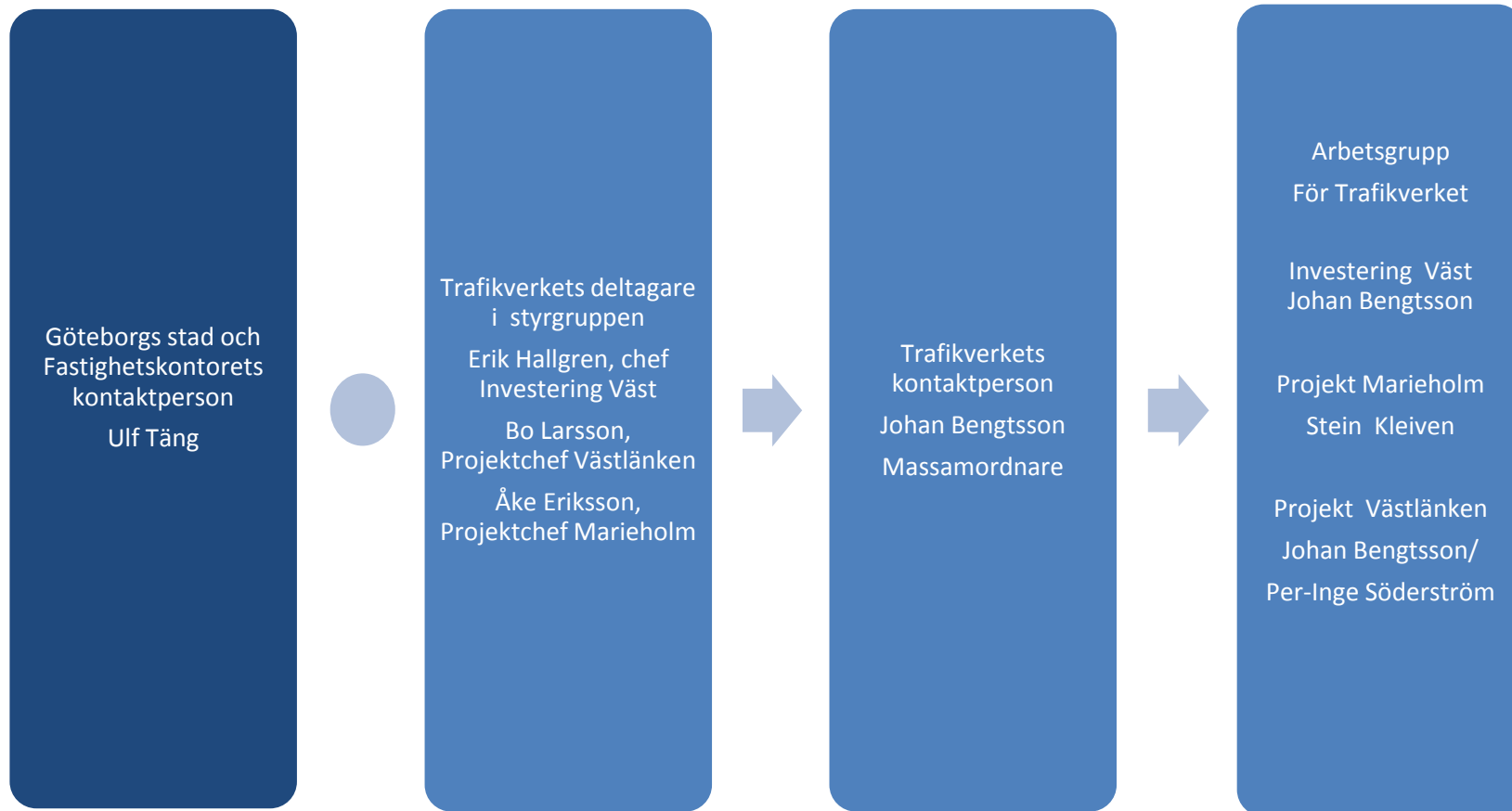
Entreprenader

- Olskroken
- Centralen
- Kvarnberget
- Haga
- Korsvägen
- BEST (hela sträckan)



Samfinansierat av EU

Transeuropeiska transportnätet (TEN-T)



Göteborgs stads deltagare
i styrgruppen

Martin Öbo (tf Dir),

Peter Junker (Bitr Dir),

Lena Lundblad (AC
Strategi),

Karin Frykberg (AC Mark),

Elisabeth Gondinger (AC
Exploatering)

Arbetsgrupp
För Fastighetskontoret

Ulf Täng FK (strategi &
tidiga skeden)

Mikael Svenske FK
(genomförande- &
markägarfrågor)

Anna Magnusson FK
(kommunikation)

Alexander Danilovic SBK
(Strategi)

Magnus Jäderberg TK
(trafik & logistik)

Trafikverkets kontaktperson

Johan Bengtsson

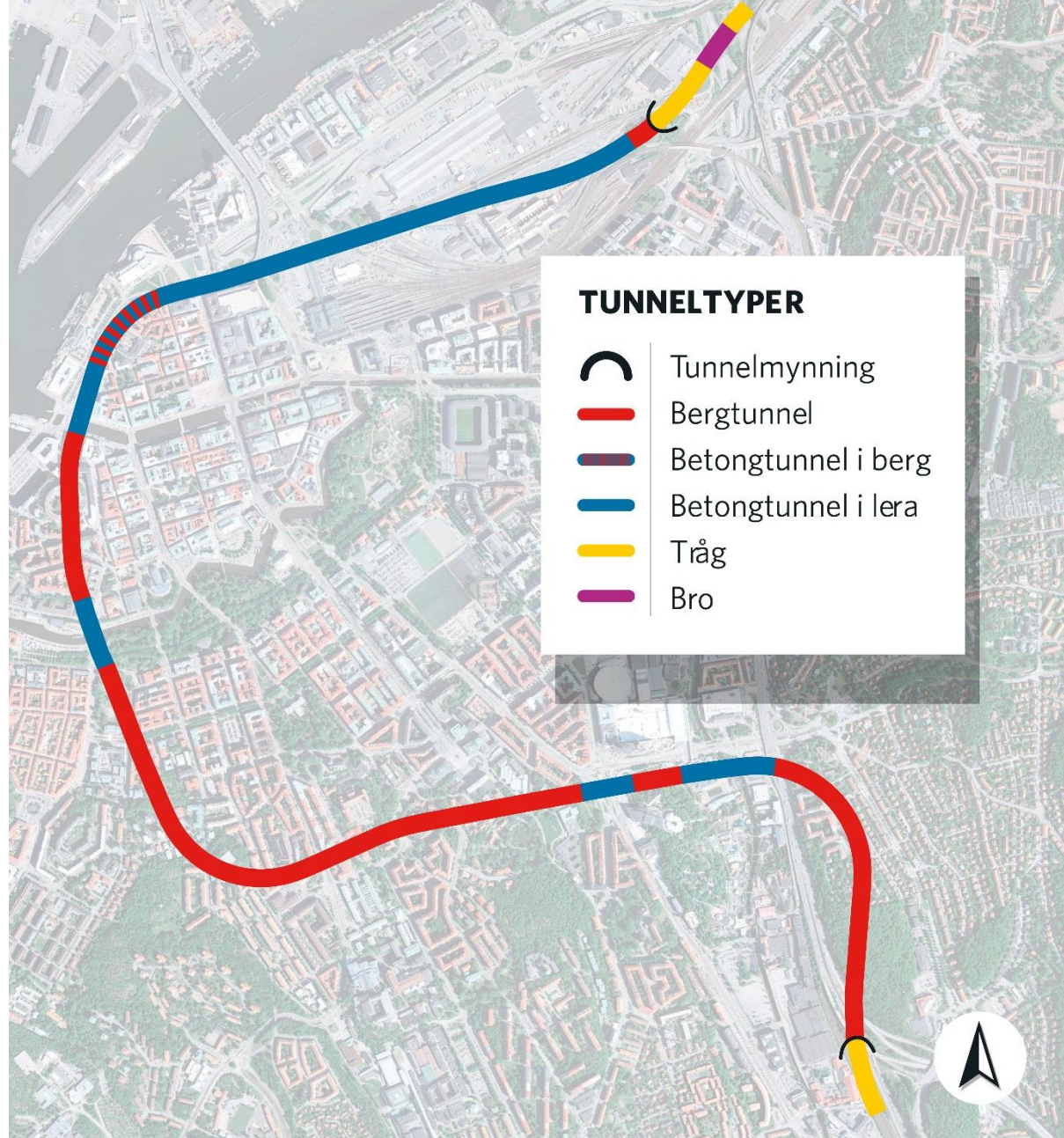
Massamordnare

Samordning masshantering

- Samordning av information mellan projekten för att skapa förutsättningar gällande hantering av överskottsmassor mht deponier, lagring , mellanlagring , upphandling och omgivningspåverkan
- Rapporteringen skall samordnas med Fastighetskontoret Göteborg samt skapa förutsättningar för masshanteringsplaner i vidare diskussioner med tredje man exempelvis så att Länsstyrelsen är insatta i vårt arbetssätt och rutin för varje delprojekt

Mest berg

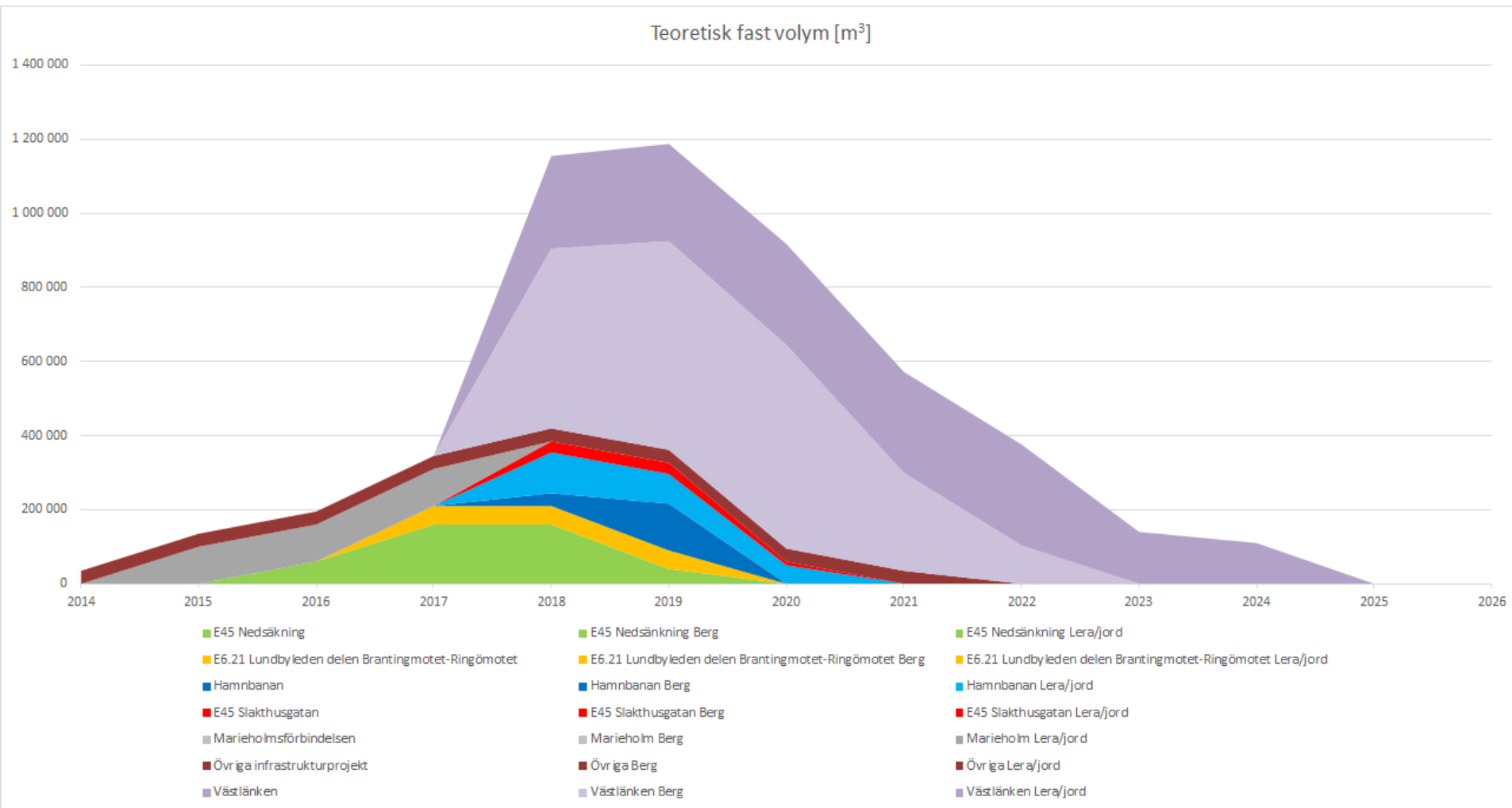
- en del lera



Samfinansierat av EU

Transeuropeiska transportnätet (TEN-T)

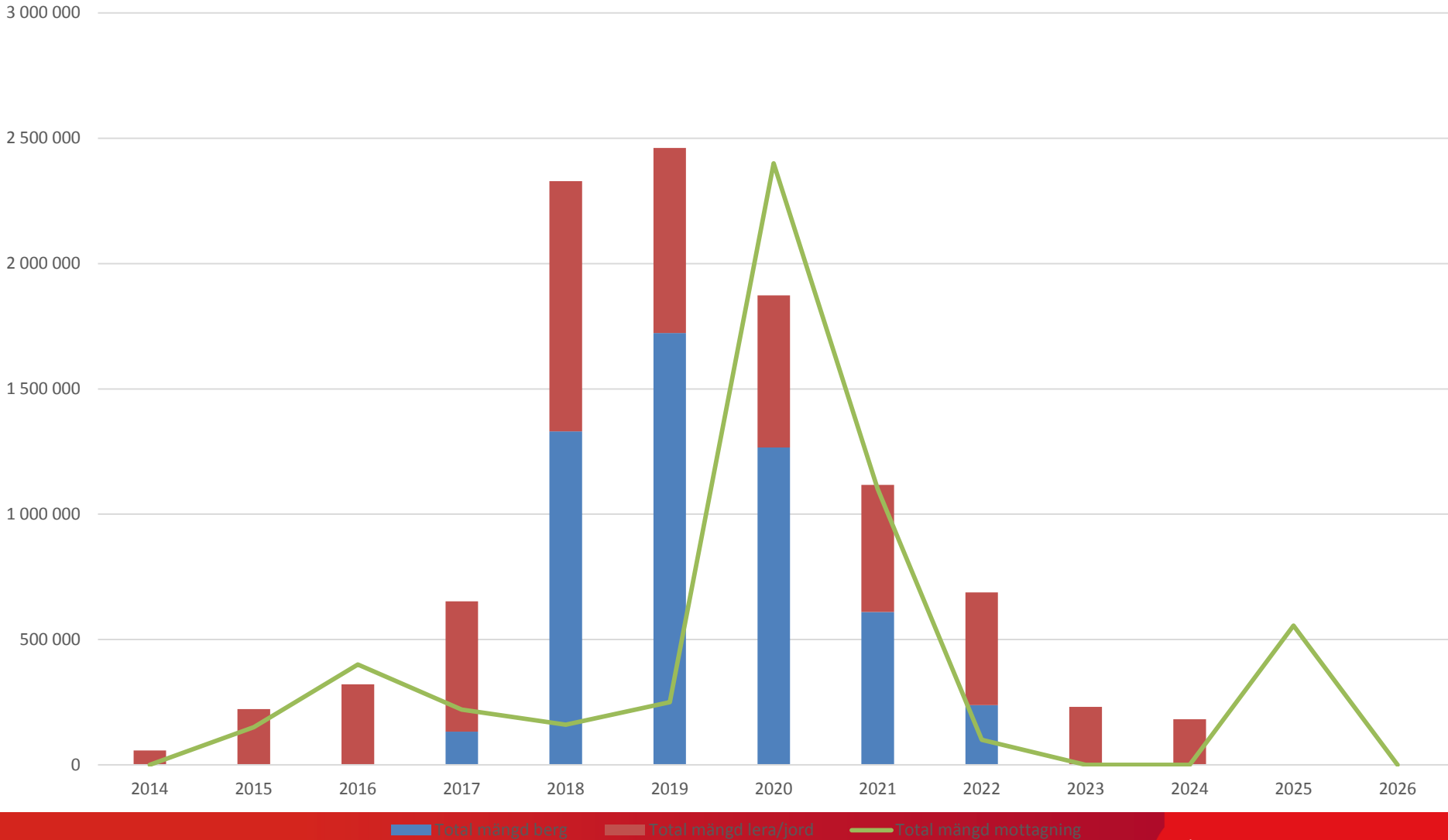
Sammanställning överskottsmassor



Inventeringsarbetet är igång och arbetet med aktuella platser uppdelade mellan Fastighetskontoret och Trafikverket. Arbetet stäms kontinuerligt av samtidigt som nya potentiella mottagningsplatser ständigt söks.

Vad vill vi uppnå?

Överskott kontra mottagning [ton]



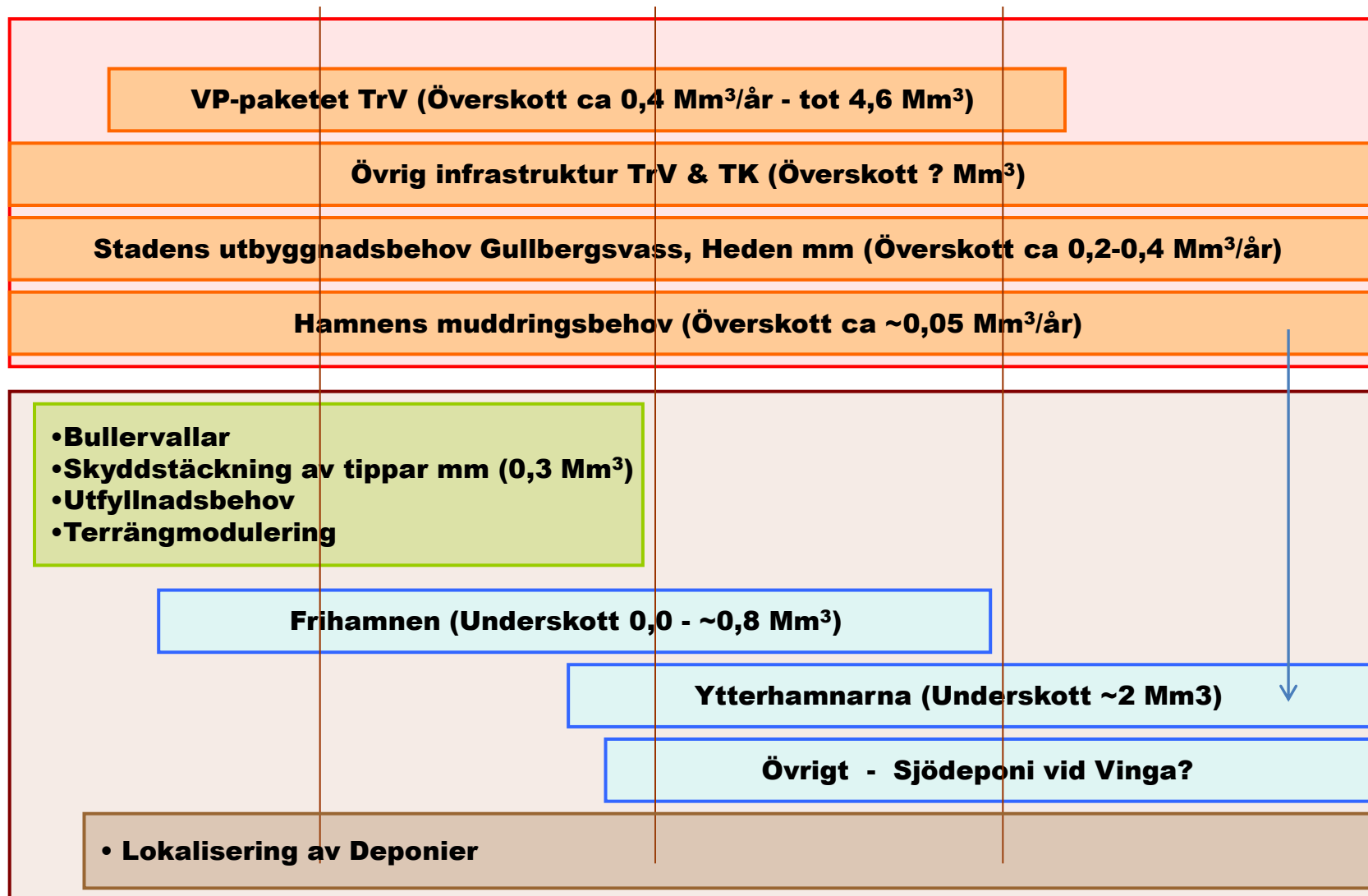
Plan A, Plan B & Plan C

2011

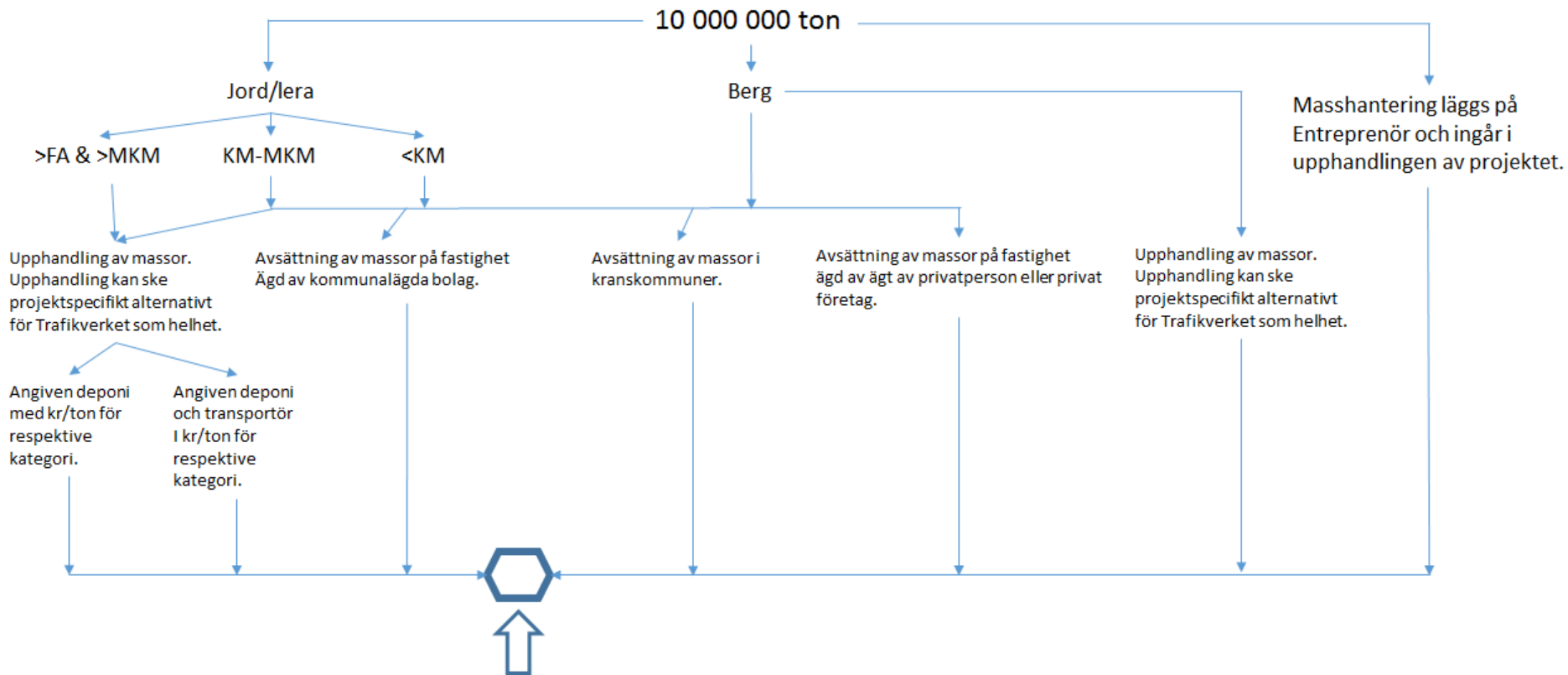
2016

2021

2026



Hur ska vi uppnå massbalans?



- Möjlighet att ta emot massor, mottagningskapacitet, kontroll och tid
- Möjlighet att hantera massor. T.ex. akutplattor och tillfälliga upplag
- Tillstånd/lov ok
- Ekonomiskt försvarbart
- Miljömässiga parametrar
- Optimering sett till tid, plats och trafik