



WP2 Användning, klassificering
och uppgradering

WP2 Utmaningar, potential & lösningar

Yvonne Rogbeck
SGI, WP2 ledare



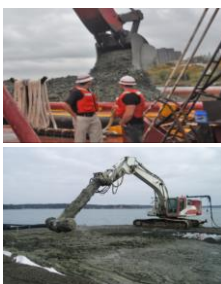
WP 2 Användning, klassificering och uppgradering av jord- och bergmaterial Målsättning - utmaningar

- Minska miljö- och klimatpåverkan, hållbarhetsperspektiv
- Minska uppkosten av schaktmassor
- Effektivare utnyttjande - öka användbarheten hos schaktmassor genom förädling/uppgradering
- Skapa acceptans för nya lösningar



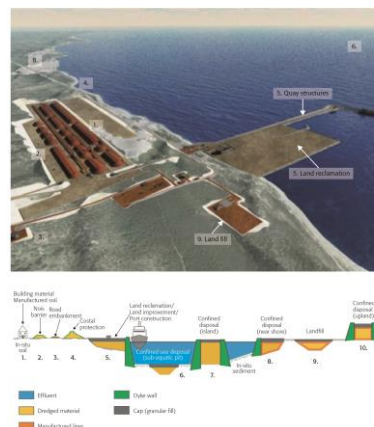
WP2 - Vad vill vi åstadkomma?

- Matchning av applikationer och krav på materialegenskaper
- Demonstration av förädlings-tekniker - fallstudier
- Vägledning för hantering och ev. förädling av jord- och bergmaterial enligt 1) de som liknar de gängse t.ex. entreprenadberg, 2) idag lågkvalitativa och 3) "oanvändbara material"
- Metodik för acceptans av nya lösningar



Användning

- Väg, järnväg (bankfyllning)
- Hamnutbyggnad
- Deponitätning, täckning,
- Tätskärmar
- Invallning mot översvämning
- Upplagsytor
- Container etc
- Terrängmodellering



Uppgraderingstekniker

- Separering, siktning
- Blandning
- Mekanisk behandling (krossning, sortering, avvattning)
- Kemisk behandling (stabilisering)
- Geosynteter



Praktikfall



Stabilisering av förorenade
muddermassor- SMOCS

Förstudie- Stabilisering av lera
från infrastrukturprojekt till
utbyggnad av Göteborgs hamn



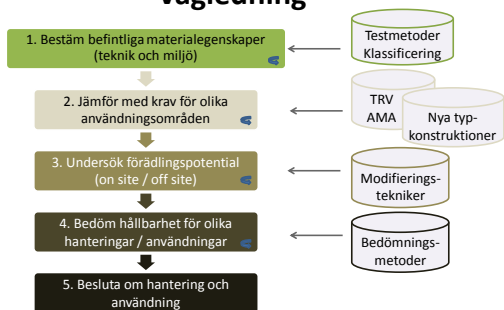
Stabilisering av sulfidjord-
minska uppkosten av
schaktmassor, Kalix



Blandning morän/
Grönutslam –
deponitätning,
Boliden



Vägledning



Tack för er uppmärksamhet!

Yvonne Rogbeck, SGI, WP2 ledare

Tel. 0706 68 18 93

yvonne.rogbeck@swedgeo.se

www.optimass.se